

MPN-AUTO

微生物检测计数仪



MPN-AUTO 型微生物检测计数仪是西安捷骋仪器仪表有限公司推出的针对酶底物检测结果进行直接读数的快检仪器。适用于总大肠菌群、粪大肠菌群、大肠埃希氏菌，菌落总数、肠球菌和铜绿假单胞菌的酶底物法快速检测。同时增加了菌落总数平皿法和滤膜法的自动计数功能，可以准确记录并保存每次检测结果。产品采用电脑仪器一体化设计，同时支持触屏操作，既节省了实验室宝贵空间，又提高了工作效率。仪器内置超高清摄像头，可以记录并保存每一次检测结果的精美图片。

优势

效果展示

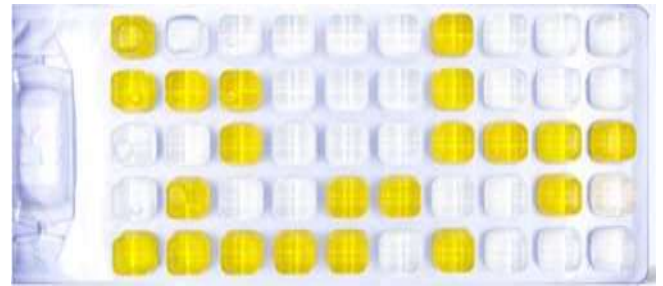
01

51 孔定量盘自动计数

51 孔总大肠菌群计数前

02

97 孔定量盘自动计数



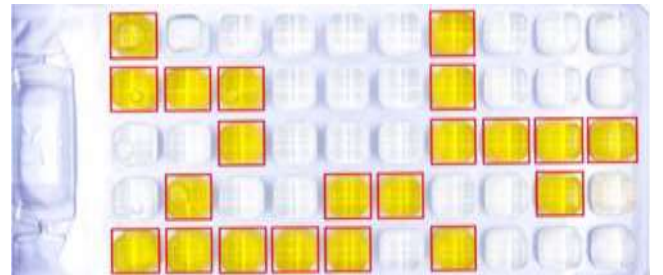
03

84 孔定量盘自动计数

51 孔总大肠菌群计数后

04

培养皿自动计数



05

滤膜自动计数

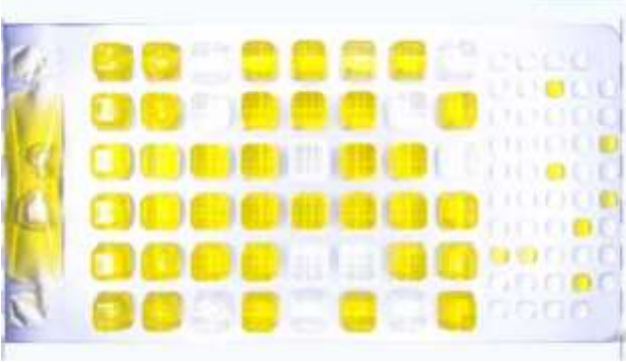
06

生成检验报告

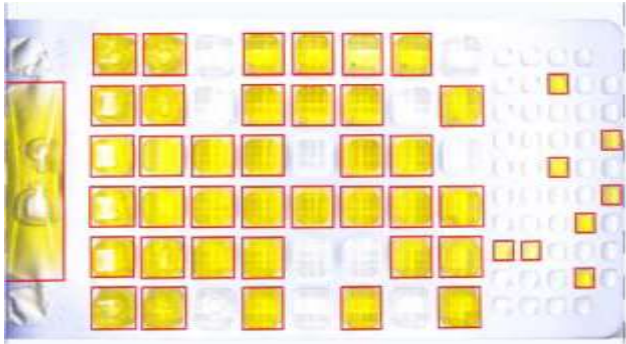
效果展示

97 孔总大肠菌群计数前

2



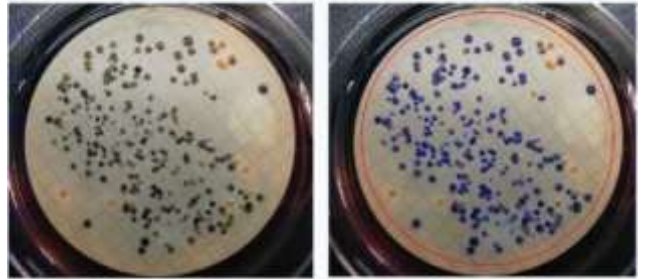
97 孔总大肠菌群计数后



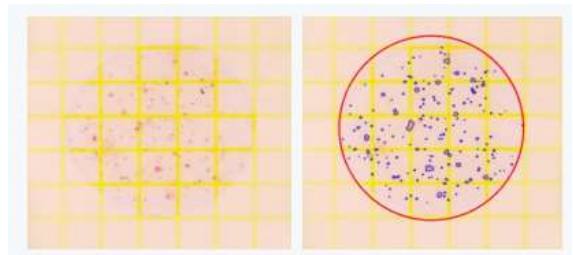
滤膜自动计数

5

1. MFC 培养基-粪大肠菌群滤膜法计数前和计数后

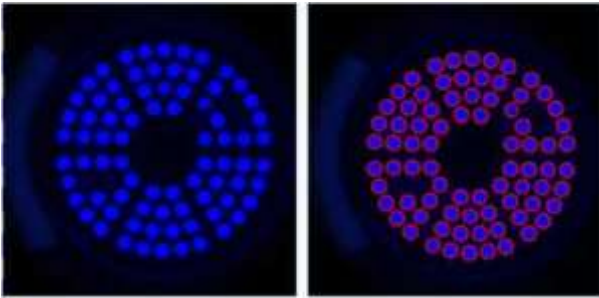


2. 3M 快速测定滤膜法计数前和计数后



84 孔定量盘计数前和计数后

3



生成检验报告

6

定量盘自动识别报告

检测时间: 2023H6H

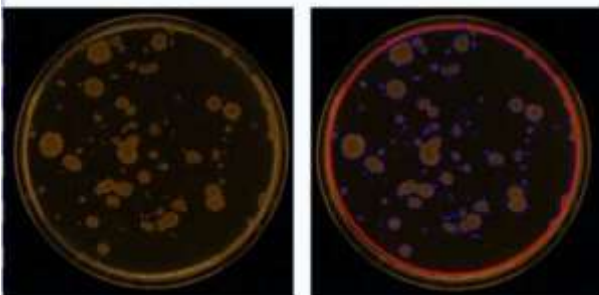
一、检验信息
 单位名称: 西安捷骋仪器仪表有限公司
 项目名称: 仪器软件测试
 方法名称: 水质总大肠菌群粪大肠菌群人肠埃希氏菌的测定的底物法
 方法标准号: **BI 1001-2018**
 培养温度: 37℃
 培养时间: 24(h)

二、发数结果

序号	管号	培养液量	接种量	接种量	单位	定量盘读数	校正系数	校正系数	稀释	细菌总数 (CFU/mL)	MPN	MPN 范围
000	1	100	100	100	ml	11	0	100	100	11	100	100

培养皿计数前和计数后

4



操作员:

复核员:

企业名称:

西安捷骋仪器仪表有限公司

电话:

029-82479930

地址: 西安市碑林区兴庆南路9号学府首座